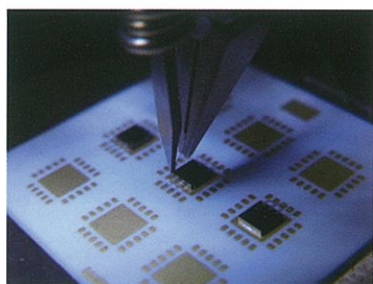
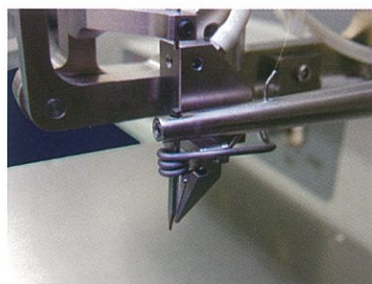


ウェッジワイヤーボンダー

モデル 7476D (7400D 仕様)



概要

モデル 7476D (7400D 仕様) は線径 13 μ m ϕ ~ 50 μ m ϕ までの金線及びアルミ線をボンディング可能な卓上型のマニュアルウェッジワイヤーボンダーです。

新機構 X-Y-Z 3軸マニピュレーター (特許) を用いて作業を行い、ファイヤリングスイッチ機構やワイヤーテールの微調整機構も標準装備しておりますので操作性、汎用性に優れたマシンとなります。

現在、最も実績があるワールドベストセラーマシンとなります。ヘッド部分のクランプユニットを交換する事でモデル 7476D (7600D 仕様) ディープアクセス型に切り替える事が可能です。

特長

新機構 X-Y-Z 3軸マニピュレーター (特許) を用いた操作方法
ボンディング面の高さ調整が不要なファイヤリングスイッチ機構付属
1st ボンドと 2nd ボンドの荷重を個別設定可能なデュアルフォース機構付属
ワイヤーテールの微調整が可能なインチングコントロールスイッチ付属
クランプユニット交換でモデル 7476D (7600D 仕様) に変更可能
プラチナ線・銅線・銀線にも対応可能

標準構成

本体部	ウエスト・ボンド社製	モデル 7476D(7400D 仕様)
超音波発振器 (本体内蔵)	ウエスト・ボンド社製	-10345
超音波振動子 (本体内蔵)	ウエスト・ボンド社製	K-74D-W
実体顕微鏡	オリンパス社製	SZ51-60
ボンダーアーム	オリンパス社製	SZ2-STB1
接眼レンズ	オリンパス社製	WHSZ15X-H
LED 照明装置	オリンパス社製	SZ-LW61J
ワークホルダー	ハイソル社製	仕様による
温度コントローラー	ウエスト・ボンド社製	モデル 1200D
自動ワイヤーディスプーラー	K-Sine 社製	モデル K1100
テンションゲージ	コレックス社製	TG50g 丸型
金線及びアルミ線	Coining 社製 (SPM 社製)	仕様による
ボンディングウエッジ	デュワイル社製	仕様による

標準仕様

ボンディング方式	US/TC 又は サーモソニック方式
操作方法	X-Y-Z 3軸マニピュレーター (特許)
荷重	18g ~ 90g (調整可能)
ボンディングツール長	0.750 インチ (約 19mm)
ボンディングツール径	1/16 インチ (約 1.58mm)
対応ワイヤー	13 μ m ϕ ~ 50 μ m ϕ までの金線・アルミ線 プラチナ線・銅線・銀線にも対応可能
スプールマウント	2 インチ及び 1/2 インチスプールマウントに対応可能
周波数	63KHz
超音波パワー	High Power 設定時 最大 4W Low Power 設定時 最大 2W 0 ~ 999 目盛 1 目盛単位で設定可能
超音波タイム	0 ~ 999ms 1ms 単位で設定可能
ラジアントヒーター (ツール加熱機構)	常温 ~ 200°C で設定可能 (巻き量による)
スティッチボンディング	1 ~ 21 ボンドまで設定可能 (最大 20 ループまで設定可能)
ワイヤーテールコントロール	インチングコントロール (テール) スイッチによる調整 1 ステップ単位
デュアルフォース機構	1st ボンドと 2nd ボンドの荷重を各々設定可能
ボンドカウンター	500 ~ 30000 ボンド 500 ボンド単位で設定可能
超音波ワイヤーフィード機構	超音波パワーと同じ
ステージ (テーブル) 寸法	標準テーブル (高さ調整無し) X=260mm Y=200mm
エアース径	1/4 インチ 又は 6x4mm チューブ接続
ユーティリティ	電源・電圧 100VAC、1.5A (付属品含め 10A 以内)、50 / 60Hz 3P コンセント接続 エア : 0.4MPa 以上
マシン寸法	520Wx570Dx450Hmm
重量	約 35kg

オプション

ワークアジャスタブルテーブル : 型番 : -79 Z 軸可変 18mm (基準位置から +4.5mm、-13.5mm)
2 インチスプールマウント : 型番 : #41WJ41.008 2 インチ対応スプールマウント
コンプレッサー : 型番 : PC3-5.5T (AF20 付属) 本体駆動用エア供給源
ディープアクセスユニット : 型番 : 46D モデル 7476D (7600D 仕様) への変更が可能となります。
冷凍式エアドライヤー : 型番 : IDF2E-10 モデル K1100 にアルミ線を取付ける場合のオプション品
コンプレッサー : 型番 : PC4-5.5T (AF20 付属) モデル K1100 にアルミ線を取付ける場合のオプション品

