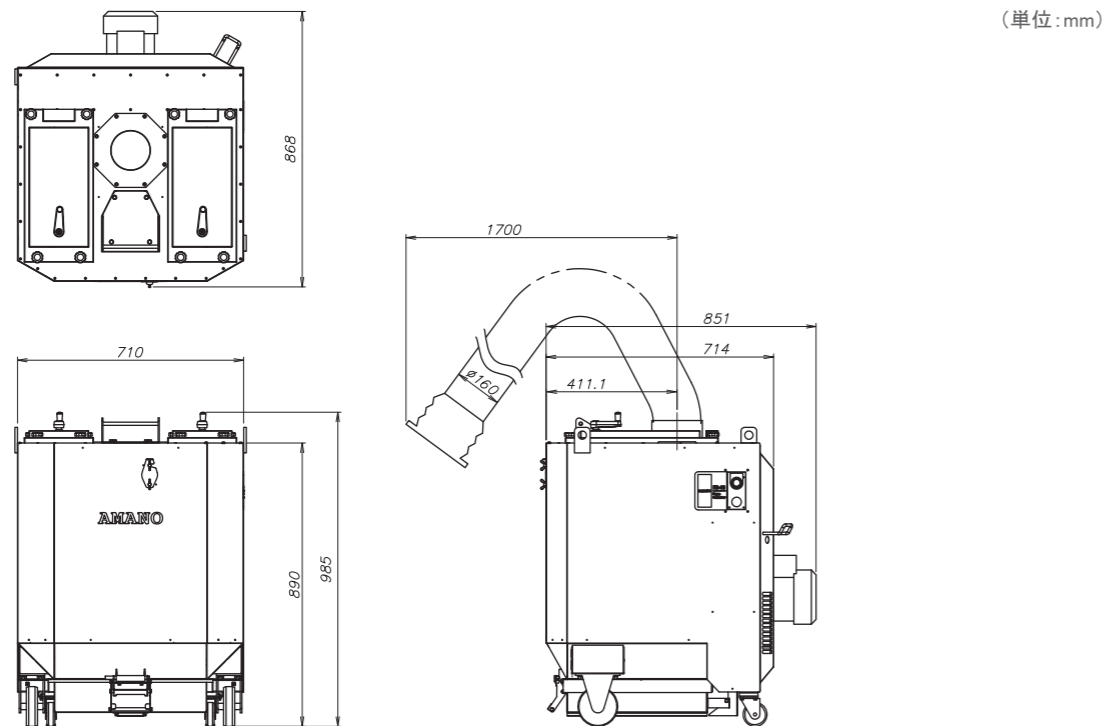


■ 外観図



(単位:mm)



小型ヒュームコレクター

FD-10

PORTABLE TYPE FUME COLLECTOR



細江事業所

低価格な移動式ヒュームコレクターです。

燃えにくく・目詰まりしにくく・漏れにくい

■ 仕様

電源	三相200V 50/60Hz各専用
出力(kW)	0.75
最大風量(m ³ /min)	9.0
最大静圧(kPa)	2.5
騒音(dB[A])	80±2 以下
捕集対象	溶接ヒューム
ろ過面積(m ²)	20
フィルター個数(個)	2
フレキシブルホース	φ160mm
大きさ W×D×H(mm)	710×868×985
質量(kg)	152
電源コード	4心 プラグ無し 5m

■ フィルター



部品番号:GFD-300170

⚠️ 安全にご使用いただくために

- ご使用にあたっては、取扱説明書をよくお読みのうえ、正しくお使いください。
- 集塵目的以外に使用しないでください。
- ヒュームコレクターFD-10は、溶接・溶断で発生するヒュームとそれに伴って発生する火花を集塵対象とします。
- 次の物質は吸引しないでください。
 - ・粉塵爆発性のある可燃性粉塵…… マグネシウム・アルミニウム・チタン・亜鉛・エポキシ
 - ・引火性物質…… ガソリン・シンナー・ベンジン・灯油・塗料など
 - ・粘着性物質…… 水溶性ミスト・オイルミストなど
 - ・その他…… 水・油・薬品などの液体、たばこの吸い殻・灰・摩耗性粉塵、アスベスト等の有害性粉塵
- 本機は防爆仕様ではありません。法令等で定める危険場所には設置しないでください。
- 引火性・腐食性の霧・煙・ガスが滞留する場所や粉塵爆発の危険性のある可燃性粉塵が飛散する場所、およびこれらの付近で使用しないこと。

- 設置について法令および条例による規定がある場合は、その規定に従ってください。
- 使用環境温度は0℃~40℃です。
- 感電防止のため必ずアースを接続してください。
- 配管は粉塵のたまりがないように垂れさがりがなく、集塵条件に合わせて最適な配管径で最短距離となるように設置してください。
- 粉塵は毎日排出してバケツ、またはホッパーにためないでください。
- 取扱説明書に記載された保守に関する指示に従い、日常点検および定期点検を励行してください。
- 点検について法令および条例による規定がある場合は、その規定に従ってください。
- 本機は日本国内での取引並びに使用前とし、海外で使用する場合は保証等に関する責任は良いかねます。日本国外での使用を前提とする場合は、事前に当社とお打ち合わせください。
- 粉塵爆発性のある可燃性粉塵の吸引については、粉塵爆発圧力分散型集塵機を用意していますのでお問い合わせください。

- このカタログで使用されている製品の写真は、出荷時のものと一部異なる場合があります。また、仕様及び記載内容は事前の予告なしに変更することがあります。
- 製品・サービス等の詳細についてお問い合わせ、ご相談は下記支店・営業所まで。

アマノ株式会社

本社/〒222-8558 横浜市港北区大豆戸町275番地 TEL(045)401-1441代 FAX(045)439-1150
http://www.amano.co.jp/

- | | | | |
|-------------------------|-------------------------|-------------------------|-------------------------|
| ●札幌支店 (011) 865-4721 | ●新潟支店 (03) 6859-2700 | ●富山支店 (076) 422-8411 | ●姫路営業所 (079) 223-2067 |
| ●盛岡営業所 (019) 647-7866 | ●静岡支店 (03) 5325-0360 | ●富山営業所 (076) 244-0061 | ●岡山支店 (086) 244-0061 |
| ●秋田営業所 (018) 864-0456 | ●磐前パージ支店 (03) 5325-5211 | ●高松支店 (087) 866-8444 | ●高松支店 (087) 866-8444 |
| ●仙台支店 (022) 244-2191 | ●西東京支店 (042) 847-3071 | ●高知駐在所 (088) 866-8130 | ●高知駐在所 (088) 866-8130 |
| ●山形営業所 (023) 624-5830 | ●品川支店 (03) 5487-6620 | ●松山支店 (089) 917-8570 | ●松山支店 (089) 917-8570 |
| ●郡山支店 (024) 932-5280 | ●神奈川支店 (045) 540-8061 | ●広島支店 (082) 295-7261 | ●広島支店 (082) 295-7261 |
| ●水戸支店 (029) 248-8610 | ●神奈川環境支店 (045) 540-8062 | ●広島環境支店 (082) 295-7261 | ●広島環境支店 (082) 295-7261 |
| ●宇都宮支店 (028) 638-8511 | ●横浜支店 (045) 540-8068 | ●四日市支店 (059) 354-1651 | ●松江営業所 (0852) 24-9422 |
| ●高崎支店 (027) 363-1141 | ●厚木支店 (046) 224-5011 | ●岐阜支店 (058) 273-0125 | ●山口営業所 (083) 972-6751 |
| ●大宮支店 (048) 652-2461 | ●藤沢営業所 (0466) 87-6901 | ●京都支店 (075) 662-2171 | ●北九州支店 (093) 921-0407 |
| ●埼玉環境支店 (048) 976-9811 | ●静岡支店 (054) 237-6181 | ●大塚支店 (06) 6531-9915 | ●福岡支店 (092) 473-6181 |
| ●柏支店 (047) 7142-0830 | ●沼津営業所 (055) 922-6078 | ●大阪環境支店 (06) 6531-9131 | ●九州パージ支店 (092) 452-2123 |
| ●千葉支店 (043) 234-1611 | ●浜松支店 (053) 475-1441 | ●近畿パージ支店 (06) 6531-9918 | ●長崎営業所 (095) 808-0219 |
| ●千葉環境営業所 (043) 234-1611 | ●新潟支店 (025) 280-1811 | ●福岡パージ支店 (06) 6531-9915 | ●熊本営業所 (096) 369-1711 |
| ●東京支店 (03) 3543-2251 | ●長岡営業所 (0258) 23-3341 | ●東大阪支店 (06) 6789-8866 | ●鹿児島営業所 (099) 267-2110 |
| ●東京パージ支店 (03) 3543-4107 | ●長野支店 (026) 268-2180 | ●堺営業所 (072) 268-6306 | ●沖縄出張所 (098) 858-7212 |
| ●鎌倉支店 (03) 6859-3860 | ●諏訪営業所 (0266) 53-7351 | ●神戸支店 (078) 371-2345 | |
| ●東京環境支店 (03) 3543-4112 | ●金沢支店 (076) 240-3456 | ●神戸環境支店 (078) 371-2345 | |

⚠️ 安全に関するご注意

ご使用前に取扱説明書をよくお読みの上、正しくお使い下さい。

ご用命は信頼と実績の当店で



火消し機構を内蔵し安全性を高めた 小型移動式溶接作業用ヒュームコレクター

PORTABLE TYPE FUME COLLECTORS

■ 集塵フード&スイングアーム付

半径 1.7mの領域で自在に動かせるホースと集塵フードを標準装備。最適なポジションで確実に集塵できます。

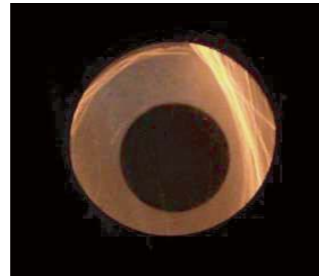


■ 移動式ポータブルタイプ

小型ボディとキャスターにより溶接作業場所へ自由に移動することができます。

■ 火消し機構内蔵

吸引した空気に含まれる火花や火の粉は「火消し機構（旋回流式）」を通過する時に消火され、後段の集塵フィルターで溶接ヒュームを捕集します。



■ 難燃性フィルター

フィルターは合成セルロースとポリプロピレンから成る難燃素材です。

(FD-10 用フィルター)



(弊社旧フィルター)



■ 大面積フィルター

ナノ繊維コートされたフィルターはコンパクトながら大きな過面積を有しているため微細な溶接ヒュームも確実に捕集することができます。

3倍過面積
20m²

※フィルター2個内蔵しています。(10m²/個)



溶接作業用
火消し機構&移動式

■ 構造

